

## Alianza del Conocimiento para Capacitar a las Pymes Europeas a Afrontar los Desafíos de la Ingeniería Inteligente

SMeART es el acrónimo del proyecto - Alianza del Conocimiento para Capacitar a las Pymes Europeas a Afrontar los Desafíos de la Ingeniería Inteligente. Este proyecto de 3 años, que se enmarca dentro del programa Erasmus + -Knowledge Alliances, tiene como objetivo proporcionar a las pequeñas y medianas empresas (PYMES) de Europa herramientas prácticas para apoyarlas durante la transición a la industria inteligente.

### LA BRÚJULA SM<sub>e</sub>ART PARA POLÍTICAS E INICIATIVAS E INGENIERÍA INTELIGENTE ESTÁ YA PUBLICADA!

La Brújula SM<sub>e</sub>ART para Políticas e Iniciativas de Ingeniería Inteligente está ya publicada! Proporciona una visión general completa de los programas y políticas más relevantes dentro del campo de la Ingeniería Inteligente en los 28 estados miembros de la UE. Aquí encontrarás datos clave sobre estas iniciativas, enlaces útiles a organismos de financiación y contactos. También puedes beneficiarse de la experiencia europea acumulada de promoción de la Industria Inteligente.

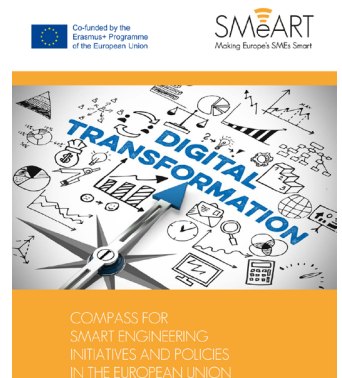
Visita la web SM<sub>e</sub>ART y descárgate el informe de forma gratuita [aquí!](#)

### ¿QUIÉN SE PUEDES BENEFICIAR DE LA BRÚJULA SM<sub>e</sub>ART?

**Responsables políticos regionales y nacionales encargados de Industria Inteligente:** si te dedicas a diseñar, desarrollar y promover la políticas de Industria Inteligente en tu región y deseas obtener más información sobre las estrategias, iniciativas y políticas relacionadas que se han implementado en Euro-pa hasta el momento, entonces esta Brújula te proporcionará la información necesaria y te ayudará a identificar buenas prácticas que puedan ser valorizadas.

**Gerentes de proyectos dentro de las PYMES manufactureras:** ¿Estás planeando un ambicioso proyecto sobre Industria Inteligente dentro de tu empresa y estás buscando oportunidades de financiación y / o socios de proyectos para implementarlo? ¡La Brújula te dirigirá al organismo de financiación apropiado y también a los socios de todos los países de la UE que posean los perfiles de competencia deseados!

**SMEs de Ingeniería:** ¿Estás buscando oportunidades de trabajo en red en el campo de la Industria Inteligente? ¡Conéctate con creadores de tendencias de la Industria Inteligente en toda Europa y be-nefíciate de sus conocimientos mediante el uso de esta Brújula!



### ¿QUÉ ESTÁ POR VENIR?

El manual SM<sub>e</sub>ART - Modelo de Cooperación y Guía entre IES-Empresa está en camino. Esta herramienta proporcionará asesoramiento técnico y pedagógico sobre cómo facilitar la transición a una empresa 'inteligente', cómo organizar la adquisición de competencias relacionadas con el personal y cómo promover la cooperación y transferencia de conocimientos entre empresas e investigadores para abordar conjuntamente los desafíos relacionado con la Industria Inteligente.

Además, muy pronto, podrá beneficiarse de la herramienta **Prueba de Esfuerzo On-line SM<sub>e</sub>ART**, que permitirá a las empresas verificar su estado actual en relación con la Industria Inteligente y obtener de inmediato comentarios relevantes, incluidas posibles sugerencias de mejoras.

### CONTACTO



Más información sobre SM<sub>e</sub>ART, beneficios y resultados visitando nuestro sitio web: [www.smart.eu](http://www.smart.eu)



Co-funded by the  
Erasmus+ Programme  
of the European Union

The European Commission support for the production of this publication does not constitute an endorsement of the contents which reflects the views only of the authors, and the Commission cannot be held responsible for any use which may be made of the information contained therein.